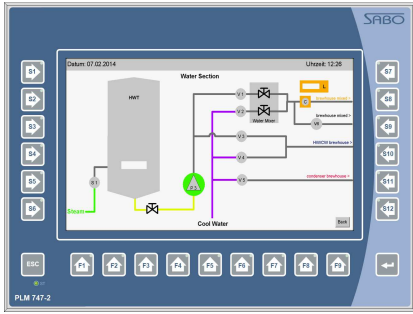


Beschreibung:



- **Master Terminal PLM 747-1 mit CPU A9/450**
- **9" WVGA-Touch-Display**
- **TFT 800x480 Dots, grafikfähig**
- **Folientastatur mit 23 Tasten**
- **2x RS232 / RS485, 2x CAN**
- **2x USB, 1x Ethernet**
- **1x SD-Memory-Card Steckplatz**
- **128 MB RAM, 4 GB FLASH**
- **64 kB Retain**

MTB.747.25 D1

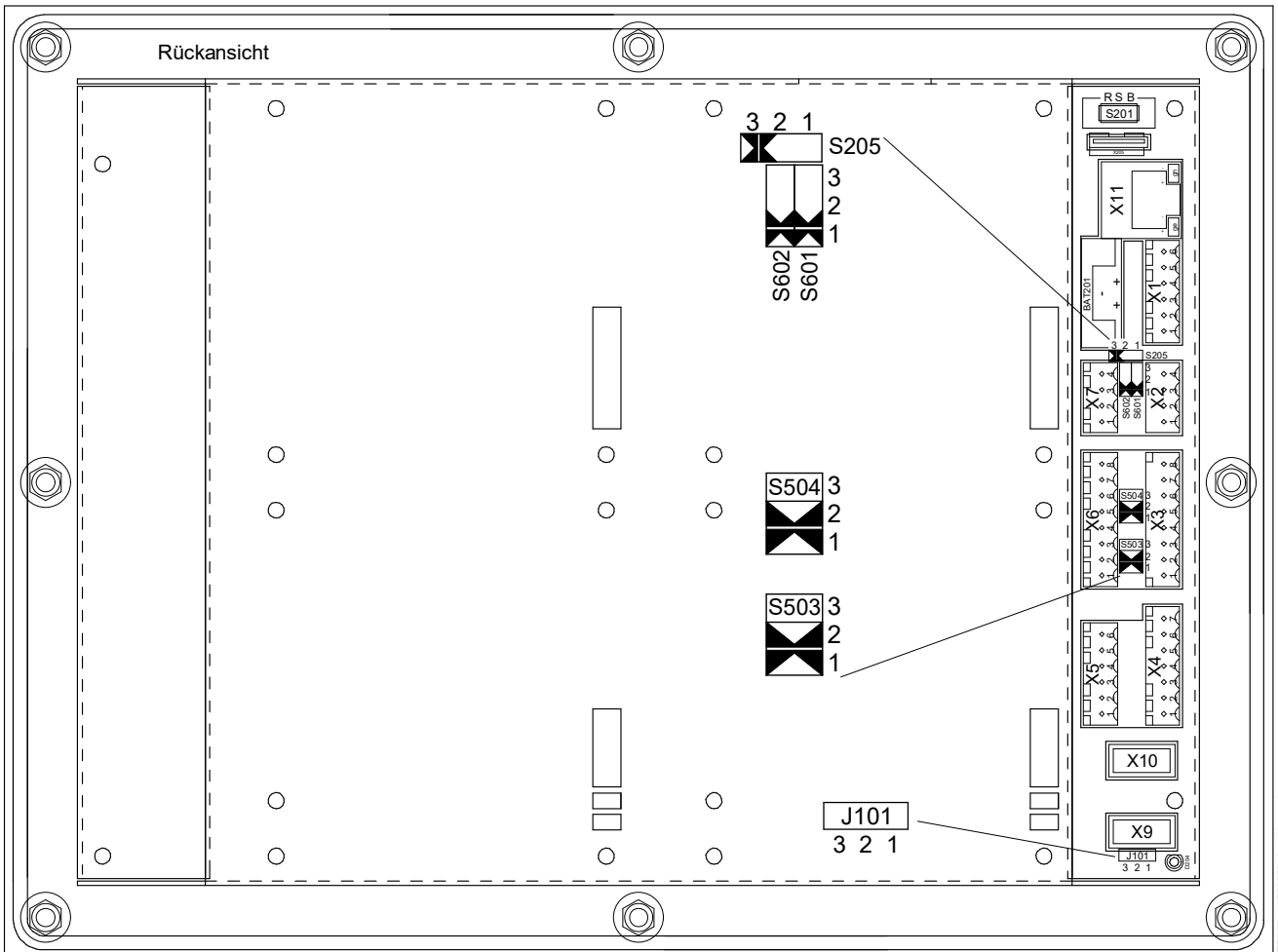
Master Terminal PLM 747-1 mit CPU A9/450 und 9" WVGA-Touch-Display (TFT, 800 x 480 Dots), grafikfähig. Beleuchtungseinschaltung bei Touch-Betätigung. Beleuchtungsabschaltung programmierbar. Folientastatur mit 23 Tasten und 23 LED.

128 MB RAM, 4 GB FLASH, 64 kB Retain

Schnittstellen: 2x RS 232 (RXD, TXD) oder 2x RS 485, 2x CAN
2x USB, 1x Ethernet, 1x SD-Memory-Card Steckplatz

Ausführung des Gerätes mit Schraubsteckklemmen im Aluminiumgehäuse zur Fronttafelmontage.

Anschlussbelegung:



X5

6 DA03
5 DA02
4 DA01
3 DA00
2 24VDC-DA
1 DGND

X6

8 RS485-0-GND
7 RS485-0-B
6 RS485-0-A
5 RS232-1-CTS
4 RS232-1-RTS
3 RS232-1-TX
2 RS232-1-RX
1 DGND

X7

4 CAN-1-L
3 CAN1--H
2
1 CAN-1-GND

S201 Schiebeschalter CPU Status

R Run ⇒ Autostart
S Stop ⇒ IEC 1131 User Lock
B Boot ⇒ Bootloader aktiv

BAT201 Batterie

D204
Status LED

X9
USB-0

X10
USB-1

X4
7 DGND
6
5
4 DE03
3 DE02
2 DE01
1 DE00

X3
8 RS 485-1-GND
7 RS485-1-B
6 RS485-1-A
5 RS232-0-CTS
4 RS232-0-RTS
3 RS232-0-TX
2 RS232-0-RX
1 DGND

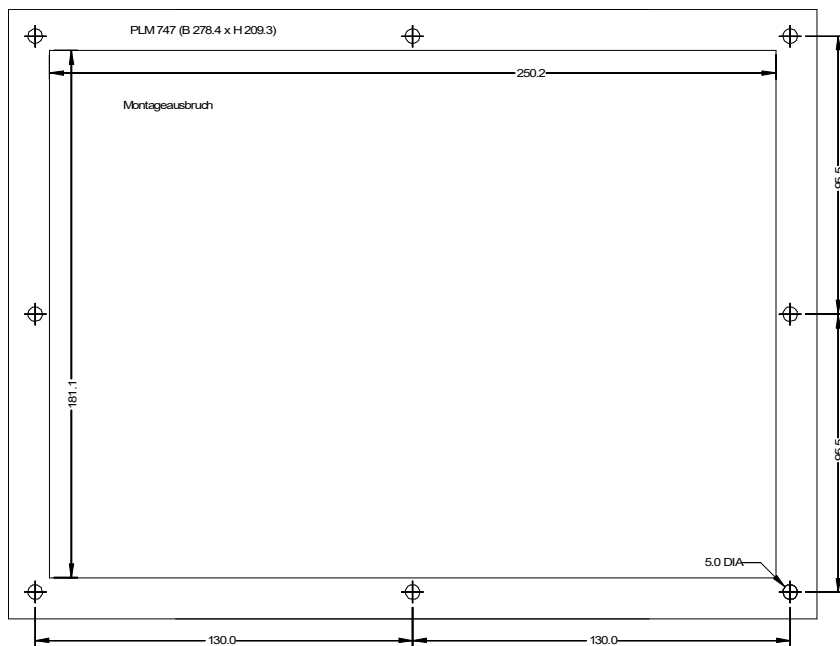
X2
4 CAN-0-L
3 CAN-0-H
2
1 DGND

X1
6 WD-NO
5 WD-NC
4 WD-COM
3 24VDC
2 GND
1 FE

X11
Ethernet-1

Ausschnittmaße bei Fronttafeleinbau:

MTB.747.25 D1



Bei Schaltschrankfronttafelmontage sind die folgenden Maße zu beachten:

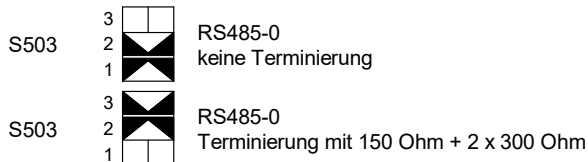
Einbaumaße BxHxT:
278,4 x 209,3 x 60 mm

Stanzmaß Ausbruch:
Breite 250,2 mm x Höhe 181,1 mm

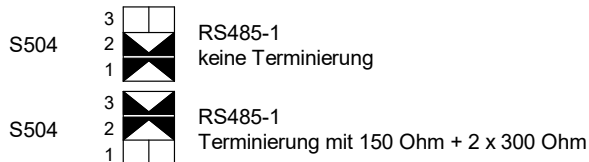
8 Bohrungen Ø 5,0 mm
für 8 Gewindebolzen M4

Konfiguration:

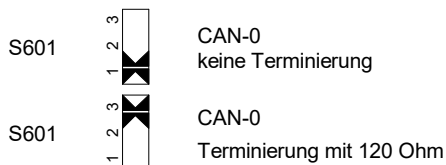
Schiebeschalter RS485-0 Terminierung



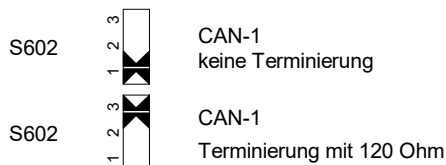
Schiebeschalter RS485-1 Terminierung



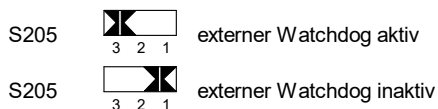
Schiebeschalter CAN-0 Terminierung



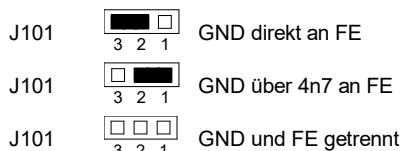
Schiebeschalter CAN-1 Terminierung



Jumper Watchdog



Jumper GND / FE



Technische Daten:

MTB.747.25 D1

Versorgungsspannung

24VDC \pm 10 %, Restwelligkeit 5 %

Stromaufnahme

Grundgerät max. 650 mA,
zuzüglich Digitalausgänge

Display

9" WVGA-Touch-Display, resistiv, 4-Draht
TFT, 800 x 480 Dots, grafikfähig

System

Mikrocontroller CPU A9/450 mit
Schnittstelle CAN

Speicher

128 MB RAM, 4 GB FLASH, 64 kB Retain

Schnittstellen seriell

2x RS232 (RX, TX) oder RS485 (max. zwei
Schnittstellen gleichzeitig verwendbar)

2x CAN BUS

2x USB

1x Ethernet TCP/IP

Memory-Card Steckplätze

1x SD-Card Steckplatz

1x Micro-SD-Card Steckplatz (optional)

Statusanzeigen

1 LED-Statusanzeige

Digitaleingänge

4 Digitaleingänge 24VDC, \pm 10 %, 10 mA

Digitalausgänge

4 Digitalausgänge Transistor, 24VDC 0,5 A

Watchdog-Relais

Watchdog mit Relaisausgang

Wechsler 24 VDC

Batterie 3V / 170 mAh

Halbbarkeit ca. 2 Jahre (Herstellerangabe)

Datenerhalt bei Batteriewechsel ca. 2 Std.

Hardware-Jahresuhr

Uhr mit Datum, Datenerhalt über Batterie

Klimatische Bedingungen

Lagertemperatur -10...+70 °C

Umgebungstemperatur +5...+40 °C

Luftfeuchtigkeit bis 85 % ohne Betauung

nach VDE 0160, EN 50178, Klasse 3K3

SPS-Programmierung

IEC 61131-3 / CODESYS

Mechanische Daten

ALU-Gehäuse, eloxiert

Anschlüsse Schraubsteckklemmen

Schaltschrankfronttafelmontage

Maße B x H x T: 278,4 x 209,3 x 60 mm

Gewicht ca. 1350g

Allgemeine Hinweise

Für serielle Datenleitungen sollten
möglichst abgeschirmte Leitungen
verwendet werden!

Das Master-Terminal darf nur mit
ausreichender Erdung betrieben werden!

Schutzart

IP 65 (frontseitig)

IP 20 (rückseitig)

Installationshinweise

Es sind die gesonderten Hinweise zum
EMV-gerechten Einbau der Hardware im
Systemhandbuch der SABO Elektronik
GmbH zu beachten!

Downloadmöglichkeit unter www.sabo.de

Installationshinweise:

Konfiguration

Beachten Sie vor dem Einbau des Master-Terminals die interne
Konfiguration, den Software-Stand und die Einbauhinweise.

Aufbau

Erweiterungsbaugruppen dürfen nicht unter Spannung gesteckt
werden, da sonst Schäden an den Baugruppen bzw. Datenverlust
möglich sind.

CAN-Bus Terminierung

Bei Standardterminierung sollte das Mikroprozessormodul bzw. das
erste Feldbusmodul und zusätzlich das letzte Feldbusmodul terminiert
werden. Maximal 2 Terminierungen sind zulässig. Die
Erweiterungsbaugruppe braucht nicht extra terminiert zu werden.

Weitere Hinweise

Es sind die gesonderten allgemeinen Hinweise im Systemhandbuch
der SABO Elektronik GmbH zu beachten.

Downloadmöglichkeit unter www.sabo.de

Bestellbezeichnung:

Master Terminal PLM 747-2 mit CPU A9/450

Artikel-Nr.:

MTB.747.25