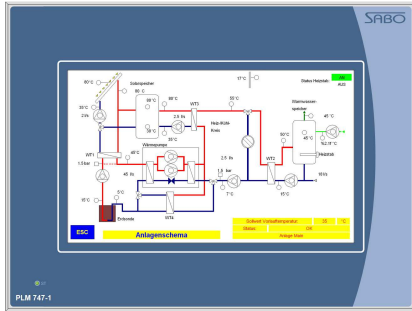


Description :

MTB.747.15 D1



- **Master Terminal PLM 747-1 avec CPU A9/450**
- **Écran tactile WVGA 9"**
- **TFT 800x480 points, affichage graphique**
- **2x RS232 / RS485, 2x CAN**
- **2x USB, 1x Ethernet**
- **1x emplacement pour carte mémoire SD**
- **RAM 128 Mo, FLASH 4 Go**
- **Retain 64 ko**

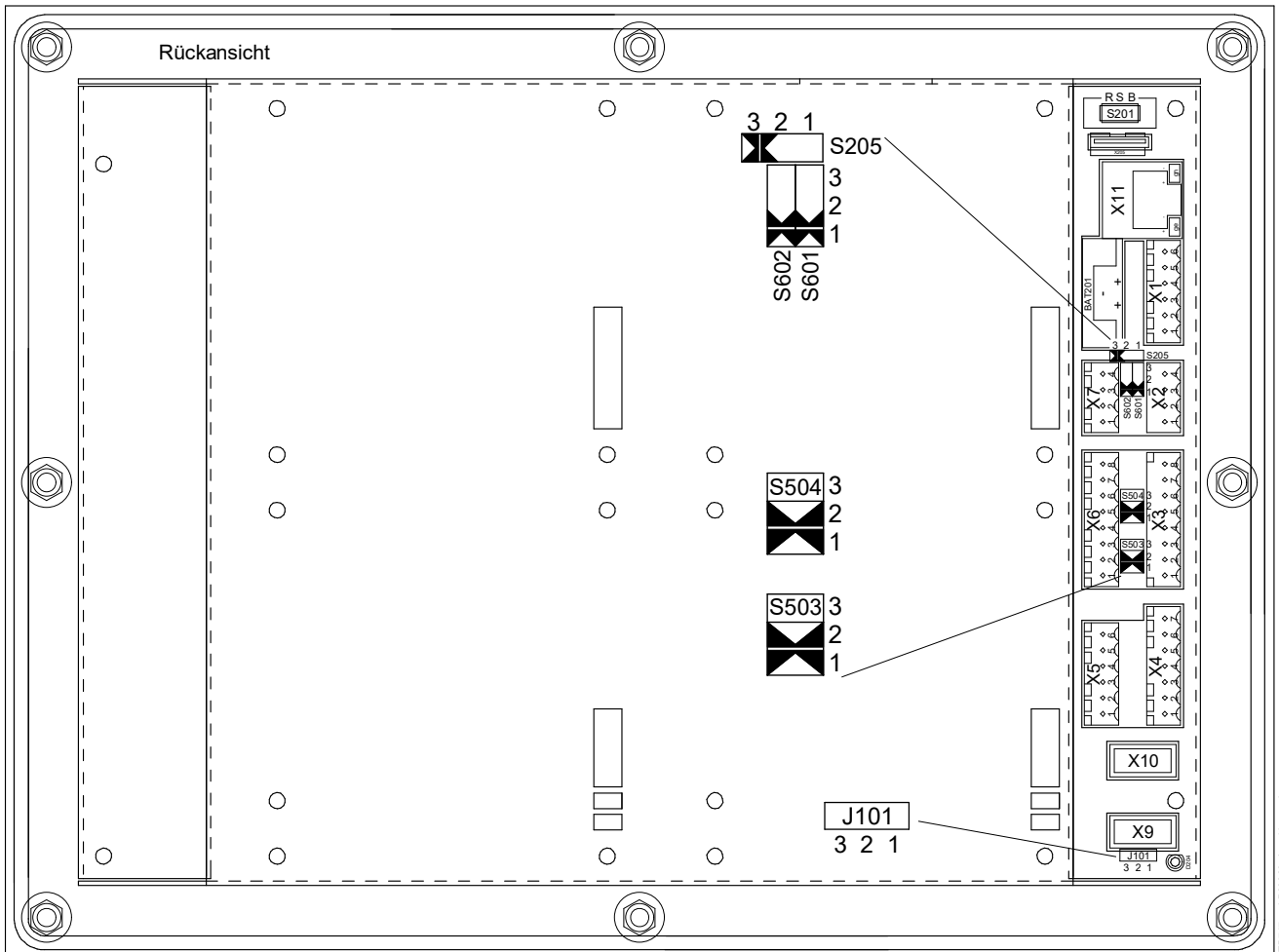
Master Terminal PLM747-1 avec CPU A9/450 et écran tactile WVGA 9" (TFT, 800 x 480 points), affichage graphique. Démarrage de l'éclairage par activation tactile. Arrêt de l'éclairage programmable.

RAM 128 Mo, FLASH 4 Go, Retain 64 ko.

Interfaces: 2x RS232 (RX, TX) ou 2x RS 485, 2x CAN, 2x USB, 1x Ethernet, 1x emplacement de carte mémoire SD.

Version d'appareil avec bornes vissées dans boîtier en aluminium pour montage sur tableau avant.

Affectation des connecteurs :



X5	X6
6 DA03	8 RS485-0-GND
5 DA02	7 RS485-0-B
4 DA01	6 RS485-0-A
3 DA00	5 RS232-1-CTS
2 24VDC-DA	4 RS232-1-RTS
1 DGND	3 RS232-1-TX
	2 RS232-1-RX
	1 DGND

X7
4 CAN-1-L
3 CAN1--H
2
1 CAN-1-GND

Coulisseau S201 CPU Status		
R	Run	⇒ Autostart
S	Stop	⇒ CEI 1131 User Lock
B	Boot	⇒ Programme d'amorce activé

BAT201
Battery

D204
Statut de LED

X9
USB-0

X10
USB-1

X4
7 DGND
6
5
4 DE03
3 DE02
2 DE01
1 DE00

X3
8 RS 485-1-GND
7 RS485-1-B
6 RS485-1-A
5 RS232-0-CTS
4 RS232-0-RTS
3 RS232-0-TX
2 RS232-0-RX
1 DGND

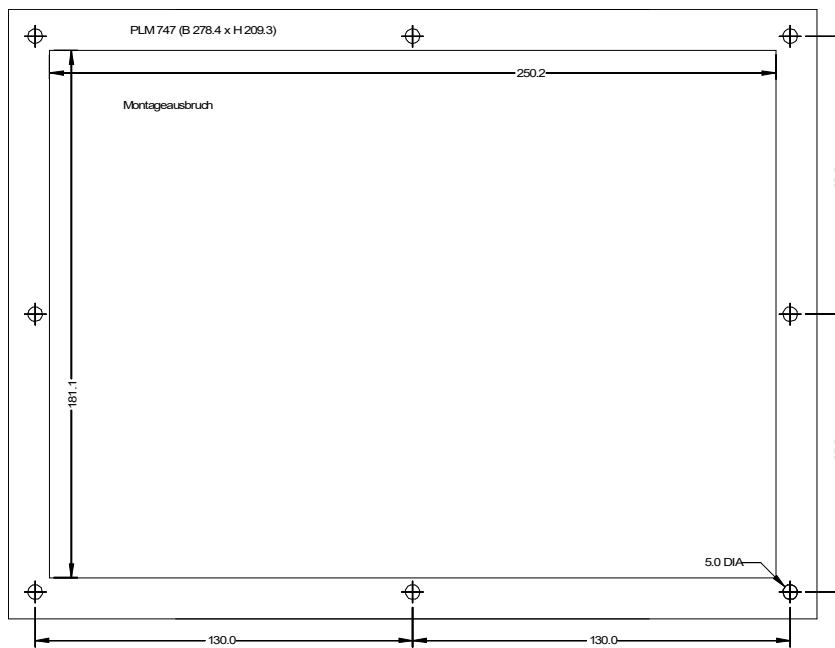
X2
4 CAN-0-L
3 CAN-0-H
2
1 DGND

X1
6 WD-NO
5 WD-NC
4 WD-COM
3 24VDC
2 GND
1 FE

X11
Ethernet-0

Dimensions pour le montage du tableau avant :

MTB.747.15 D1



Pour le montage du tableau avant de l'armoire de commande, les dimensions suivantes doivent être observées :

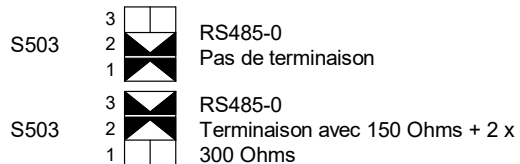
Dimensions de montage l x H x P :
278,4 x 209,3 x 60 mm

Dimension de découpage :
Largeur 250,2 mm x Hauteur 181,1 mm

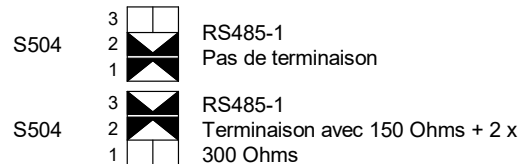
8 trous Ø 5,0 mm
pour 8 boulons filetés M4

Configuration :

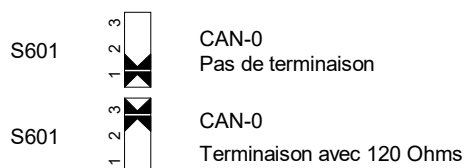
Coulisseau RS485-0 Terminaison



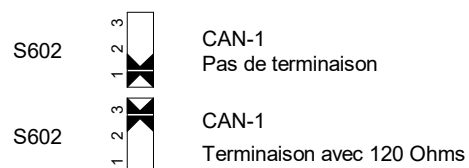
Coulisseau RS485-1 Terminaison



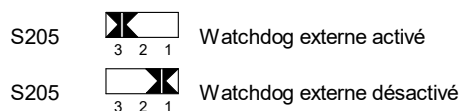
Coulisseau CAN-0 Terminaison



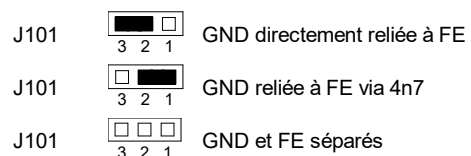
Coulisseau CAN-1 Terminaison



Cavalier de Watchdog



GND du cavalier / FE



Caractéristiques techniques :**MTB.747.15 D1****Tension d'alimentation**

24VCC $\pm 10\%$, ondulation résiduelle 5 %

Consommation électrique

Appareil de base max. 650 mA,
sorties numériques en sus

Affichage

Écran tactile WVGA 9", résistif, TFT 4 fils, 800
x 480 points, affichage graphique

Système

Microcontrôleur CPU A9/450 avec
interface CAN

Mémoire

RAM 256 Mo, FLASH 4 Go, Retain 64 ko

Interfaces série

2x RS232 (RX, TX) ou 2x RS485 (On peut au
maximum utiliser deux interfaces simultanément)
2x BUS CAN
1x Ethernet TCP/IP
2x USB

Emplacement SD

Pour cartes mémoire SD

Indications d'état

1 LED d'indication d'état

Entrées numériques

4 Canaux 24VCC $\pm 10\%$, 8 mA

Sorties numériques

4 Canaux 24VCC $\pm 15\%$, transistor

Watchdog

Sortie de relais d'inverseur 24VCC

Batterie 3V / 170 mAh

Durée de vie env. 2 ans (selon le fabricant)
Conservation des données à chaque
changement de batterie env. 2 heures

Horloge annuelle matérielle avec date

Conservation des données sur batterie

Conditions climatiques

Température de stockage -10...+70 °C
Température ambiante +5...+40 °C
Humidité de l'air jusqu'à 85 % sans
condensation selon VDE 0160, EN 50178,
classe 3K3

Remarques générales

Pour les lignes de données en série,
il faut utiliser le plus possible des lignes
blindées !

Remarques générales

L'unité de commande doit uniquement être
utilisée avec une mise à la terre suffisante !

Indice de protection

IP 65 (avant)
IP 20 (arrière)

Caractéristiques mécaniques

Boîtier ALU, anodisé
Connexions à l'aide de bornes vissées
Montage du tableau avant de l'armoire de
commande
Dimensions l x H x P : 278,4 x 209,3 x
60 mm
Poids env. 1350 g

Programme API

CEI 61131-3 / CODESYS

Consignes d'installation

Les remarques séparées relatives au
montage compatible CEM du matériel
figurant dans le manuel système de SABO
Elektronik GmbH doivent être observées !

Possibilité de téléchargement sur le site
www.sabo.de

Consignes d'installation :**Configuration**

Avant le montage du Master Terminal, observez la configuration
interne, la version logicielle et les consignes de montage.

Construction

Les modules d'extension ne doivent pas être branchés sous tension
car des dommages des modules ou une perte de données sont
possibles le cas échéant.

Terminaison du bus CAN

En cas de terminaison par défaut, le module de microprocesseur ou le
premier module de bus de terrain et le dernier module de bus de terrain
doivent être terminés. Maximum 2 terminaisons sont autorisées. Le
module d'extension n'a pas besoin de terminaisons supplémentaires.

Remarques diverses

Les remarques générales séparées dans le manuel système de SABO
Elektronik GmbH doivent être observées.

Possibilité de téléchargement sur le site www.sabo.de

Désignation :

Master Terminal PLM 747-1 avec CPU A9/450

Réf. :

MTB.747.15