

Gebrauchs- und Montageanleitung

Master-Terminals der Systemfamilie PLM 800



MTB.804.10 und 20
MTB.805.10 und 20
MTB.807.10 und 20
MTB.810.20
MTB.815.20
MTB.821.30

Wichtige Hinweise

Elektrische Spannung



Schalten Sie die Anlage, an der die Steuerung montiert oder gewartet werden soll spannungsfrei. Bei Nichtbeachtung besteht die Gefahr eines Stromschlags und/oder der Beschädigung der Anlage und/oder der Steuerung.

Bewegliche Anlagenteile



Schalten Sie die Anlage, an der die Steuerung montiert oder gewartet werden soll spannungsfrei. Bei Nichtbeachtung besteht Verletzungsgefahr durch bewegliche Anlagenteile.

Schutzart



Die Vorderseite der Steuerung erfüllt bei vorschriftsgemäßer Montage die Schutzart IP65.



Die Rückseite der Steuerung erfüllt die Schutzart IP20 und darf daher keiner Betriebsumgebung ausgesetzt werden, die die geltenden Anforderungen übersteigt.

Elektrostatische Entladung



Beim Umgang mit der Steuerung ist auf ausreichende Erdung zu achten. Das Berühren von Kontakten, Schnittstellen und Leiterplatten ist zu vermeiden.

Personalqualifikation

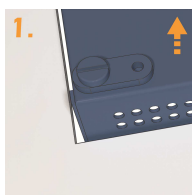
Sämtliche Arbeitsschritte, die an oder mit der Steuerung durchgeführt werden, dürfen nur von Elektro-Fachkräften mit ausreichender Erfahrung im Bereich der Automatisierungstechnik durchgeführt werden. SABO haftet nicht für Fehler und/oder Schäden, die durch unsachgemäße Handhabung entstehen.

Montage

Gehäuseausschnitte

Die Maße der notwendigen Gehäuseausschnitte sowie die Anzugsmomente der Gewindestifte sind dem technischen Datenblatt des jeweiligen Gerätes zu entnehmen. Bei der Montage von Steuerungen der PLM 800 Systemfamilie sind keine zusätzlichen Bohrungen zur Befestigung notwendig.

Befestigung der Steuerung



Die Montagearme und die Steuerung fixieren sich durch den Druck der Gewindestifte. Die Flachkopfschrauben dürfen nicht angezogen oder gelöst werden!

Anschluss Spannungsversorgung

Pin	Funktion		Leiterquerschnitt:	Installationshinweise
PLM 804 (X4), PLM 805 (X9), PLM 807 bis 821 (X1)				
1	FE		Zugelassen sind Leiter mit Querschnitten von 0,25mm ² bis 1,5mm ² .	Es sind die gesonderten Hinweise zum EMV-gerechten Einbau der Hardware im Systemhandbuch der SABO Elektronik GmbH zu beachten! Downloadmöglichkeit unter: www.sabo.de
2	GND			
3	24 VDC ±10 %			