

Notice d'utilisation et de montage

Terminaux maîtres de la série PLM 800



MTB.804.10 et 20
MTB.805.10 et 20
MTB.807.10 et 20
MTB.810.20
MTB.815.20
MTB.821.30

Remarques importantes

Tension électrique



Mettez hors tension l'installation dont la commande doit faire l'objet d'une intervention de montage ou de maintenance. Risque d'électrisation et/ou de détérioration de l'installation et/ou de la commande en cas de non-respect de cette consigne.

Éléments mobiles de l'installation



Mettez hors tension l'installation dont la commande doit faire l'objet d'une intervention de montage ou de maintenance. Risques de blessures liées à la présence d'éléments mobiles de l'installation en cas de non-respect de cette consigne.

Type de protection



Lorsque la commande est montée correctement, sa face frontale satisfait aux exigences de la classe de protection IP65.



La face arrière de la commande satisfait aux exigences de la classe de protection IP20 et ne doit donc pas être exposée à des environnements d'exploitation dont les sollicitations sont supérieures aux exigences applicables.

Décharge électrostatique



Veiller à une mise à la terre suffisante lors de l'utilisation de la commande. Éviter de toucher les contacts, interfaces et cartes électroniques.

Qualification du personnel

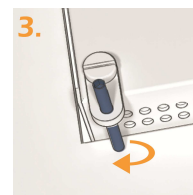
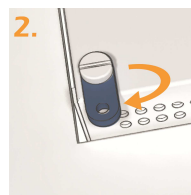
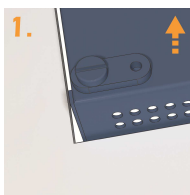
Seuls des électriciens qualifiés possédant une expérience suffisante dans le domaine des techniques d'automatisation sont habilités à procéder aux interventions réalisées sur ou avec la commande. SABO décline toute responsabilité pour les erreurs et/ou dommages découlant d'un maniement inadapté.

Montage

Découpes du boîtier


Les dimensions des découpes de boîtiers nécessaires ainsi que les couples de serrage des vis sans têtes figurent sur la fiche technique de l'appareil respectif. Lors du montage des commandes de la série PLM 800, aucun perçage supplémentaire n'est nécessaire pour la fixation.

Fixation de la commande



Les bras de montage et la commande se bloquent par la pression des vis sans tête. Ne pas serrer ou desserrer les bis à têtes plates !

Branchement de l'alimentation électrique

Pin	Fonction		Section de conducteur :	Consignes d'installation
PLM 804 (X4), PLM 805 (X9), PLM 807 jusqu'à 821 (X1)			L'homologation se limite aux conducteurs avec une section de 0,25 mm ² à 1,5 mm ² .	Se reporter aux consignes spécifiques au sujet de l'intégration compatible CEM des matériels figurant dans le manuel du système de la société SABO Elektronik GmbH ! Téléchargement possible sur : www.sabo.de
1	FE			
2	GND			
3	24 VCC ±10 %			